



D-NM型 中高压用

For high pressure

主要材料
 外壳: 配管用碳素钢管 (SGP) Material
 内部容器: 铝压铸合金 (ADC12) Internal container: Aluminium alloy die casting (ADC12)
 隔膜: 合成纤维-丁腈橡胶(CNC+NBR) Diaphragm: Synthetic fiber Acrylonitrile-butadiene rubber(CNC+NBR)
 传送部分: 密封方式磁铁连接 Transmission part: Enclosed magnet link

压力损失	Pressure Loss	200Pa
使用压力范围	Operating Pressure Limits	-0.097MPa ~ 0.97MPa
耐压	Withstanding Pressure	1.45MPa
使用温度范围	Operating Temperature Limits	-10℃ ~ 50℃

型号 Model	测量范围 Measuring Range	计量室容积 (L) Diaphragm Capacity	最小刻度 (L) Minimum Scale	标准脉冲当量 (L/P) Pulse Rate	法兰 (日标) JIS10K	外形尺寸 (mm) Dimensions	重量 (kg) Mass
D-NM-2A	0.16~33.3L/min(10~2000L/h)	0.6	0.2	0.1	20A	W320 D322 H354	27
D-NM-7A	0.33~116.6L/min(20~7000L/h)	1.7	0.2	0.1	25A	W380 D379 H421	80
D-NM-15A	3.33~250L/min(200~15000L/h)	4	2	1	32A	W400 D474 H544	95
D-NM-30A	10~500L/min(600~30000L/h)	9	2	1	50A	W530 D476 H599	110
D-NM-50A	16.6~833L/min(1000~50000L/h)	20	20	10	65A	W750 D641 H690	160
D-NM-120A	33.3~2000L/min(2000~120000L/h)	40	20	10	80A	W880 D810 H1030	350

●脉冲信号发生器为选配件。 The pulse transceiver is option. 精度(重复性): 0.3%(标准偏差值)
 ●如果使用非标准脉冲时, 请与我司联系。 ●测量所有流量范围 ●根据检测环境的不同有所改变
 ●If use a nonstandard pulse resolution, please contact us first. Accuracy (reproducibility limit of error):
 0.3%(Standard deviation average in more than 6 times measurement)
 ●All flow range of measurement ●To be changed by situation of measurement.

附件 Accessories



注意:
 被测气体含有过量O₂、H₂时, 应该选用特别的型号。
 若想了解干式气体流量计的具体型号、材质、使用条件等情况可与我司联系。
 需要修理或者标定请把机器寄到我公司。
 为了提高产品性能, 我司可能在没有预先通知的情况下改变机器外观、型号等。
Attention!
 Regarding an ingredient for massive O₂ and H₂, please use a special version of the flow meter.
 Please contact us about the detailed application and working condition.
 Please contact to our service center about the repair or calibration.
 Declaration: Subject to change without prior notice.

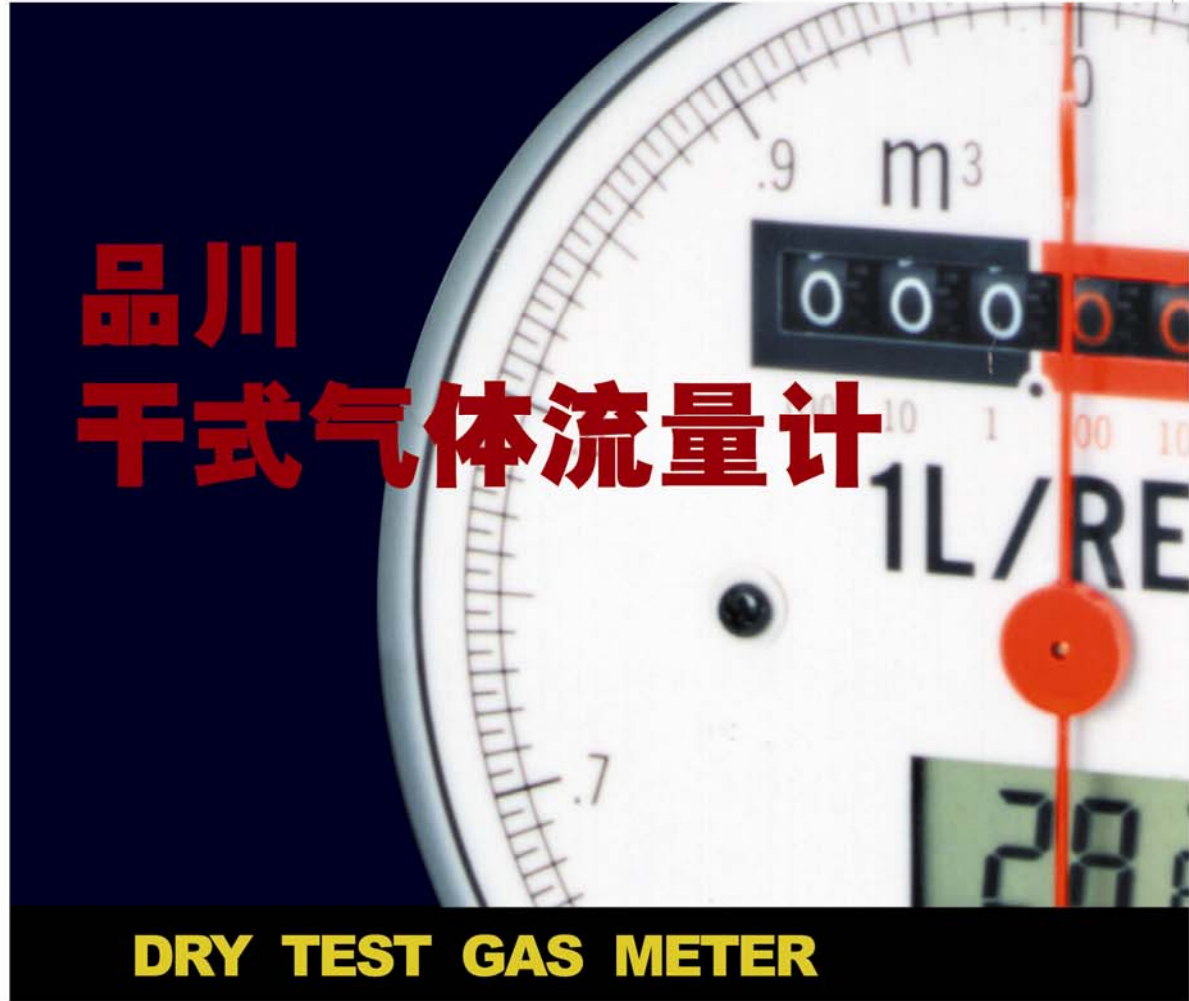
主要产品 ● 气密检测仪 ● 数字压力表 ● 流量计 ● 自动压力、流量控制器 ● 密封性能检测专用设备

SINCE 1906 **SHINAGAWA** **博益 (天津) 气动技术研究所**

品川本社: 东京都品川区西五反田7-1-1
 电话: (81)-3-3490-7331 传真: (81)-3-3490-7190
 公司·工厂: 天津开发区第九大街80号丰华工业园7号厂区
 邮编: 300457
 电话: (86)22-59810966 传真: (86)22-59810963
 邮箱: sales@fukuda-tj.com.cn
 网址: www.fukuda-tj.com.cn
 北京营销中心: 北京市丰台区角门18号名流未来大厦801-805室
 邮编: 100068
 电话: (86)10-87582461 传真: (86)10-87582462
 广州办事处: 广州市天河区体育东路122号羊城商贸中心西塔
 2113-2114室
 电话: (86)20-38870513 传真: (86)20-38870733
 杭州办事处: 杭州市清泰街571-573号金泰商务大厦905室
 电话: (86)571-87850044 传真: (86)571-87850351
 苏州办事处: 苏州市相城经济开发区采莲路1039号开元银座B座616室
 电话: (86)512-65579173 传真: (86)512-65579073
 武汉办事处: 武汉市洪山区珞狮路205号南区5-3-401
 电话: (86)27-87156659 传真: (86)27-87156657
 重庆办事处: 重庆市高新区奥体路2号韵动人家19-4
 电话: (86)23-68582856 传真: (86)23-68585616
 上海办事处: 上海浦东陆家嘴金融贸易区向城路58号东方国际
 科技大厦23层D室
 电话: (86)21-68406123 传真: (86)21-68406266
 沈阳办事处: 沈阳市和平区南五马路17号东大商厦4-12-3
 电话: (86)24-23527120 传真: (86)24-23527320

Shinagawa Head Office: 7-1-1 Nishigotanda Shinagawa-ku Tokyo 141-0031 Japan
 Tel: (81)-3-3490-7331 Fax: (81)-3-3490-7190
 Factory(Tianjin): No.7 Factory,Fenghua Industrial Park, No.80, 9th Avenue, TEDA,
 Tianjin China (300457)
 Tel:(86)22-59810966 Fax:(86)22-59810963
 sales@fukuda-tj.com.cn
 www.fukuda-tj.com.cn
 Sales Centre(Beijing): Room 801-805, MingLiuWeiLai Building, No.18 JiaoMen,
 Feng Tai District, Beijing, China (100068)
 Tel: (86)10-87582461 Fax: (86)10-87582462
 Guangzhou Branch: Room 2113-2114, West Tower, YangCheng International Trade Center,
 No.122, Ti Yu East Rd., Tianhe District, Guangzhou, China
 Tel: (86)20-38870513 Fax: (86)20-38870733
 Hangzhou Branch: Room 905, JinTai Business Building, No.571-573 QingTai St., Hangzhou, China
 Tel: (86) 571-87850044 Fax: (86) 571-87850351
 Suzhou Branch: Room 616, Block B, Kaiyuanyinzuo Building, No.1039, CaiLian Rd., XiangCheng
 District, Suzhou, China
 Tel: (86) 512-65579173 Fax: (86) 0512-65579073
 Wuhan Branch: 5-3-401, South Area, No.205 Luo Shi Rd., HongShan District, Wuhan, China
 Tel: (86) 27-87156659 Fax: (86) 27-87156657
 Chongqing Branch: Room 19-4 YunDongRenJia, No.2 Olympic Rd., GaoXin District,
 Chongqing, China
 Tel: (86) 23-68582856 Fax: (86) 23-68585616
 Shanghai Branch: Room D, Level 23, Orient International Science & Technology Building, No.58,
 XiangCheng Rd., Lujiazui Finance & Trade Zone, Shanghai, China
 Tel: (86) 21-68406123 Fax: (86) 21-68406266
 Shenyang Branch: 4-12-3, DongDa ShangChao, No.17, NanWuMa Rd., Heping District, ShenYang, China
 Tel: (86) 24-23527120 Fax: (86) 24-23527320

C-PC-DGMETER-X-01
 Printed in China



品川 干式气体流量计

DRY TEST GAS METER

品川干式气体流量计功能以检测现场累积流量为主体积小、使用简单、便于操作。

For experiment, environmental measurement
实验·环境测量·便携式.....DC型

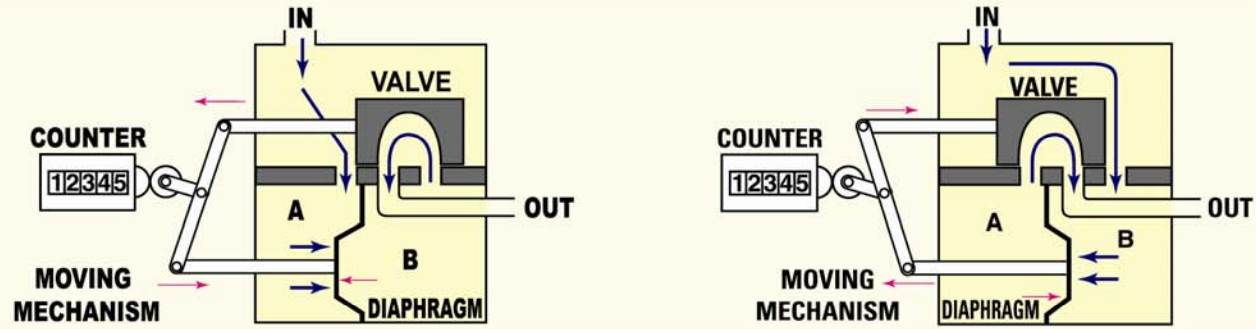
For large quantities
大流量·检测用.....DS型

For high pressure
中高压用.....D-NM型



干式气体流量计的工作原理和结构图

气体在流经流量计时，流量计入口和出口的压差推动膜片发生相位差，膜片连接一个1/4相位差的回转曲柄，计量室在进行排气、吸气运动时，膜片发生往返位置移动带动曲柄旋转，从而显示出累计流量值。



The principle and structure of DRY test gas meters

When the gas filled up into the measuring chamber from the inlet, the diaphragm move by differential pressure. The measuring chamber are divided 4 equally by two diaphragms, the gas are filled up each chamber of 4 compartments and exhaust from outlet by slide valve for exhaustion and inhalation. The two diaphragms have the phasa difference quarter process by rotaly clank, it is indicated an integrated flow value by the time of repeated movements which be conducted an integrating mechanism through the clank axis.



DS-6A 标准品

DS 型.....大流量·检测用

For large quantities

主要材料 外壳: 铝合金压铸(ADC12)或镀亚铅钢板(SPG 2D)
内部容器: 铝压铸合金(ADC 12)或不锈钢(SUS 304)
隔膜: 合成纤维-丁腈橡胶(CNC+NBR)
Material Casing: Aluminium alloy die casting(ADC12) or Lead-plated steel (SPG2D)
Diaphragm: Synthetic fiber+Acrylonitrile-butadiene rubber(CNC+NBR)

使用压力范围 Operating Pressure Limits 50Pa ~ 20kPa
使用温度范围 Operating Temperature Limits -10℃ ~ 50℃

型号 Model	Da型 脉冲当量 (L/P) Pulse Rate of Type Da	A型 脉冲当量 (L/P) Pulse Rate of Type A
DS-1.6A	0.01 0.1	0.1 1
DS-2.5A	0.01 0.1	0.1 1
DS-4A, -6A	0.01 0.1	0.1 1
DS-10A, -16A	0.1 1	1 10
DS-25A	0.1 1	1 10
DS-40A, -65A	1 10	10 100
DS-100A, -160A	1 10	10 100

型号 Model	测量范围 Measuring Range	计量室容积 (L) Diaphragm Capacity	指针1周 (L) One Revolution	最小刻度/辅助刻度 (mL) Minimum Scale/Auxiliarg Scale	压力损失 (Pa) Pressure Loss	接管口径 Gas Tube
DS-1.6A	10L~1.6m³/h	0.6	10	200/50	220	20A 3/4B
DS-2.5A	20L~2.5m³/h	0.9	10	200/50	220	20A 3/4B
DS-4A	30L~4m³/h	1.7	10	200/50	220	20A 3/4B
DS-6A	40L~6m³/h	1.7	10	200/50	300	20A 3/4B
DS-10A	70L~10m³/h	4	100	2000/500	300	32A 1 1/4B
DS-16A	100L~16m³/h	4	100	2000/500	300	32A 1 1/4B
DS-25A	150L~25m³/h	9	100	2000/500	300	50A 2B
DS-40A	300L~40m³/h	20	1000	20000/5000	300	50A 2B
DS-65A	400L~65m³/h	20	1000	20000/5000	300	50A 2B
DS-100A	600L~100m³/h	40	1000	20000/5000	300	80A 3B
DS-160A	1000L~160m³/h	40	1000	20000/5000	400	80A 3B

※数值是指针所指的数值。 ※The value is equipped with analogue pointer only.
●可用橡胶管连接(选购品)。 ●Rubber tube connection is available (option).

外形尺寸 (单位mm)

型号 Model	金属盖中心距离 W	宽度 W	高 H1	高 H	纵深 D	纵深 D2	重量 (kg) Mass
DS-1.6A	130	174	219	279	173	94	4.7
DS-2.5A	130	174	240	299	178	102	5.1
DS-4A, -6A	130	195	269	330	196	120	6.5
DS-10A, -16A	220	300	341	421	253	167	11
DS-25A	220	417	452	534	421	367	24
DS-40A, -65A	320	513	573	655	474	423	36
DS-100A, -160A	380	639	728	841	559	519	68

精度(重复性): 0.3% (标准偏差值)

※测量所有流量范围 ※根据检测环境的不同有所改变

Accuracy (reproducibility limit of error): 0.3%(Standard deviation average in more than 6 times measurement)

※All flow range of measurement
※To be changed by situation of measurement.



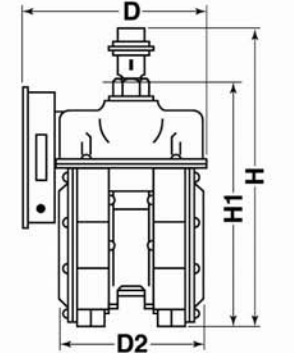
DS-6A-T 指针式



DS-6A-TM 指针式·压力计·棒状温度计



DS-6A-TS 指针式·温度·压力传感器



DS ①-②A-③④

※Ce耐腐蚀等级

- ①信号发生器型号
A: A型本质安全防爆用(与H2相对应)
无: Da型(标准配置)
- ②最大流量
1.6/2.5/4/6/10/16/25/40/65/100/160
- ③选购品
T: 指针式
M: 3.6kPa压力计·附带棒状温度计
S: 附带温度·压力传感器
- ④选购品
O: 脱脂型
R: 橡胶管
无: 标准气管

DC 型.....实验·环境测量用

For experiment, environmental measurement



主要材料 * 标准型 A (DC-5) 外壳: 聚乙烯-丁烯-对苯二酸盐 (PBT) 内部容器: 聚亚苯基硫化物 (PPS) 隔膜: 合成纤维-丁腈橡胶 (CNC+NBR) 金属: 黄铜 (C3604BD) * 耐腐蚀型 C (DC-1,-2,-5) 外壳: 聚乙烯-丁烯-对苯二酸盐 (PBT) 内部容器: 聚亚苯基硫化物 (PPS) 隔膜: 合成纤维-丁腈橡胶 (CNC+NBR) 金属: 不锈钢 (SUS304)
Material * Standard type A (DC-5) Casing: Poly-butylene-terephthalate(PBT) Internal container: Polyphenylene sulfide(PPS) Diaphragm: Synthetic fiber+Acrylonitrile-butadiene rubber(CNC+NBR) Metal: Brass(C3604BD) * Anti Corrosion type C (DC-1,-2,-5) Casing: Poly-butylene-terephthalate(PBT) Internal container: Polyphenylene sulfide(PPS) Diaphragm: Synthetic fiber+Acrylonitrile-butadiene rubber(CNC+NBR) Metal: Stainless steel(SUS 304)

压力损失 Pressure Loss 320Pa
使用压力范围 Operating Pressure Limits 10kPa
使用温度范围 Operating Temperature Limits -10℃ ~ 50℃

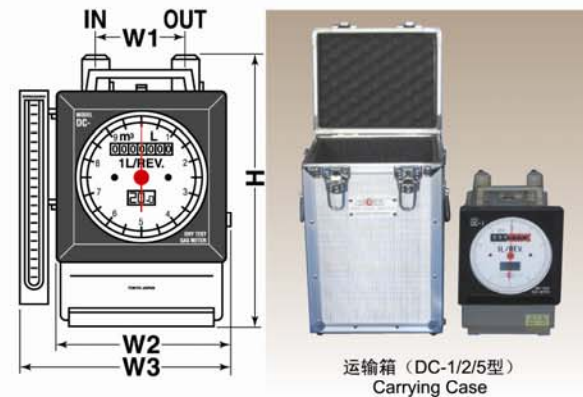
精度(重复性): 0.3% (标准偏差值)。
※测量所有流量范围。 ※根据检测环境的不同有所改变。
Accuracy (reproducibility limit of error): 0.3%(Standard deviation average in more than 6 times measurement). ※All flow range of measurement.
※To be changed by situation of measurement.

型号 Model	测量范围 Measuring Range	计量室容积 (L) Diaphragm Capacity	指针1周 (L) One Revolution	最小刻度 (mL) Minimum Scale	标准脉冲当量(mL/p) Pulse Rate	连接管内径 Connector	重量(kg) Mass
DC-1	0.16~18.3L/min(10~1100L/h)	0.7	1	5	10	φ9	2.8
DC-2	0.16~33.3L/min(10~2000L/h)	0.7	1	5	10	φ13	2.8
DC-5	0.16~83.3L/min(10~5000L/h)	1.2	10	50	100	φ19	4.2

- Da型脉冲信号发生器为选购品。
- 压力计为选购品。
- 如果使用非标准脉冲时, 请与我司联系。
- The pulse transceiver is option.
- The manometer is optional accessory of gas meter.
- If use a nonstandard pulse resolution, please contact us first.

外形尺寸 (单位mm)

型号 Model	W1	W2	W3 (Type:DC-□-M)	D	H
DC-1	90	174	235	150	258
DC-2	90	174	235	150	258
DC-5	130	199	264	176	309



运输箱 (DC-1/2/5型)
Carrying Case